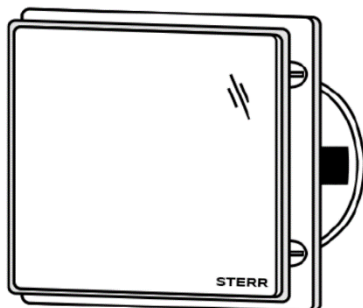


U saradnji sa ovlašćenim predstavništvom u Srbiji, BiH i CG

www.ventilatorshop.rs

VENTILATOR ZA KUPATILO

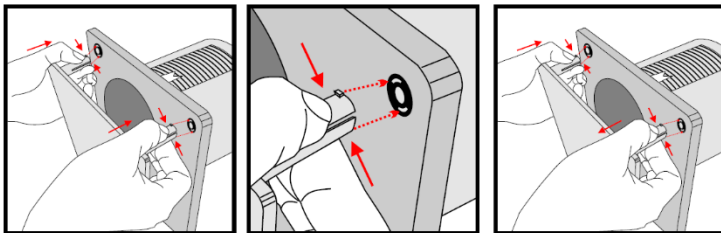
MODEL: BFS



Molimo da se detaljno upoznate sa ovim uputstvom za upotrebu pre nego što započnete instalaciju i rad ovog ventilatora.

TEHNIČKI PODACI:

Prečnik Ø (mm)	Napon (V/Hz)	Broj obrataja (rev/min)	Protok vazduha (m ³ /h)	Snaga (W)
100	~230, 50	2300	90	15
150	~230, 50	1900	250	25



INDIKACIJA: prikaz demontaže i montaže prednje ploče ventilatora!

INSTALACIJA VENTILATORA U PLAFON

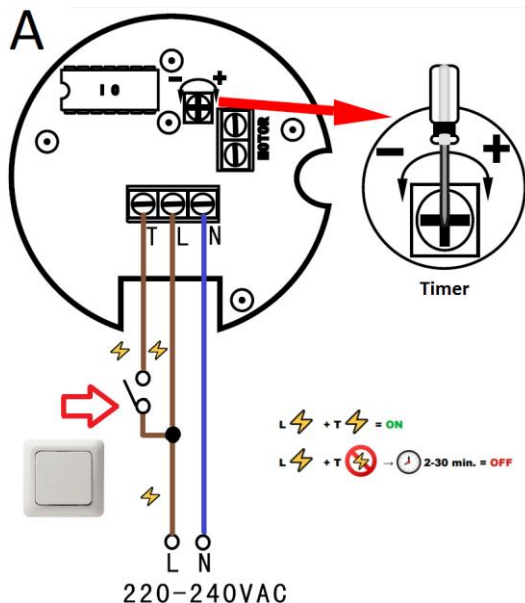
1. Izaberite odgovarajuće mesto za ugradnju usisnog ventilatora i odredite prečnik otvora u plafonu.
2. Skinite prednju ploču ventilatora i povežite kabl za napajanje.
3. Provucite kabl za napajanje kroz ulaz u kanal i montirajte ventilator pomoću odgovarajućih montažnih elemenata (elementi za montažu nisu uključeni u set ventilatora za izvlačenje). Ako se usisni ventilator instalira na spuštenu plafon, treba koristiti 2 brza pričvršćivača. Pričvršćivači uključujući zavrtnje nalaze se sa obe strane tela ventilatora za izvlačenje.
4. Ako je ventilator ugrađen u plafon, vazduh treba da se izvlači spolja preko fleksibilnog usisnog kanala, a ne u prostor iznad plafona ili u potkrovlje.

POVEZIVANJE NAPOJNOG KABLA

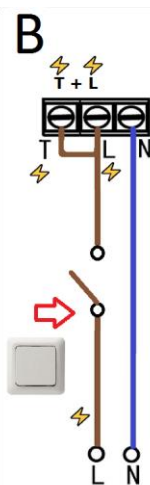
1. Napomena:
U slučaju da se instalacija ventilatora vrši u prostoriji gde postoje uređaji za grejanje sa otvorenom komorom za sagorevanje (ili slično), potrebno je poštovati neophodne mere zaštite kako bi se sprečila pojava povratnog protoka izduvnih gasova u prostoriju iz dimnih kanala.

2. L – fazna žica
- N – neutralna žica
- T – fazna žica, povezana trajno ili preko prekidača za svetlo (ventilatori sa tajmerom)

Primer: Sa Tajmerom



Primer: Bez Tajmera



MERE BEZBEDNOSTI TOKOM ODRŽAVANJA

1. Uverite se da je ventilator isključen pre nego što počnete sa čišćenjem.
2. Nemojte koristiti benzin, kerozin ili druge hemikalije za čišćenje ventilatora.
3. Ne dozvolite da voda prodre u elemente kao što su prekidač ili motor.
4. Prilikom čišćenja propelera ventilatora i prednjeg zaštitnog panela, ne potapati prednji dekorativni panel u vodu, čija je temperatura veća od 50C.

PODEŠAVANJE RADA TAJMERA

1. Kada je prekidač za napajanje uključen, uključivanje prekidača Tajmera dovodi do pokretanja ventilatora u roku od 3-5 sekundi. Isključivanjem tajmera isključuje se ventilator nakon 2-20 minuta, u zavisnosti na vreme koje ste podesili. U slučaju da se ventilator uključuje na isti prekidač kad uključujete centralno svetlo.

2. Ako je prekidač tajmera uključen, ventilator se neće isključiti u periodu koliko je vremenski Tajmer podešen.

PODEŠAVANJE VREMENA RADA VENTILATORA

1. Okretanje potencijometra udesno povećava vreme prekoračenja rada. Okretanjem potencijometra ulevo smanjujete vreme prekoračenja.
2. Vreme prekoračenja se može podesiti u rasponu od 2 do 20 minuta.
3. Vreme prekoračenja je obično fabrički podešeno na 2 minuta.

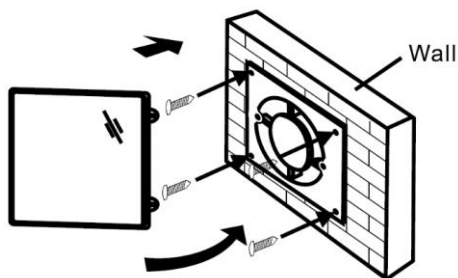
IZBOR POZICIJE ZA UGRADNJU VENTILATORA

1. Ventilator treba postaviti što je više moguće u odnosu na pod.
2. Ventilator treba postaviti najmanje 30 mm od gotovog zida (pločica) i plafona (spuštenog).
3. Ventilator treba postaviti što je moguće bliže izvorima pare ili mirisa, ali dovoljno daleko da osobe koje se tuširaju ili kupaju spreče da dodiruju ventilator.
4. Ako će ventilator biti instaliran u prostoriji u kojoj se nalazi bojler, gasni bojler ili drugi sličan uređaj koji nije opremljen kanalom za dimne gasove, tehničar za montažu je dužan da obezbedi odgovarajuću razmenu vazduha.
5. Prilikom ugradnje usisnog ventilatora treba se pridržavati građevinskih propisa koji su na snazi u datoj zemlji.
6. Iz bezbednosnih razloga oštećeni kabl za napajanje treba da zameni kvalifikovani ovlašćeni tehničar.
7. U sistem za napajanje odvodnog ventilatora za upotrebu u zgradarstvu treba ugraditi dvopolni prekidač koji će isključiti oba provodnika kabla za napajanje.

Upozorenje: isključite glavno napajanje pre početka instalacije

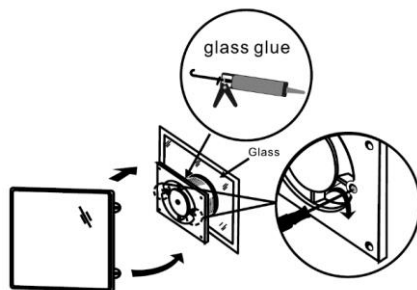
1. Pre instalacije treba proveriti da li vrednost mrežnog napona odgovara vrednosti naznačenoj na pločici sa podacima ventilatora.

2. Izrežite/izdubite rupu u zidu odgovarajućih dimenzija pazeći da ne isečete žice ili cevi koje prolaze u zidu. Kanal u zidu treba da bude u blagom padu prema spoljnoj strani zida kako bi se sprečilo prodiranje vode (npr. tokom kiše) u unutrašnjost prostorije.
3. Skinite pažljivo prednju ploču usisnog ventilatora, postavite ventilator na zid i označite četiri tačke montaže i ulaz u kanal, sklonite ventilator i zatim izbušite rupe na označenim mestima. Napominjemo da bušenje rupa u zidu, ne treba vršiti kroz masku ventilatora!
4. Provedite žicu do ventilatora kroz dvopolni prekidač sa najmanje 3 mm izolacije svakog pola.
5. Provcute kabl za napajanje kroz predviđeni ulaz kabela i montirajte telo ventilatora.
6. Izvršite pažljivo montažu prednjeg panela, vodeći računa da sve 4 vođice panela blago pritisnete/ suzite prilikom montaže prednjeg panela.



INSTALACIJA U PROZOR

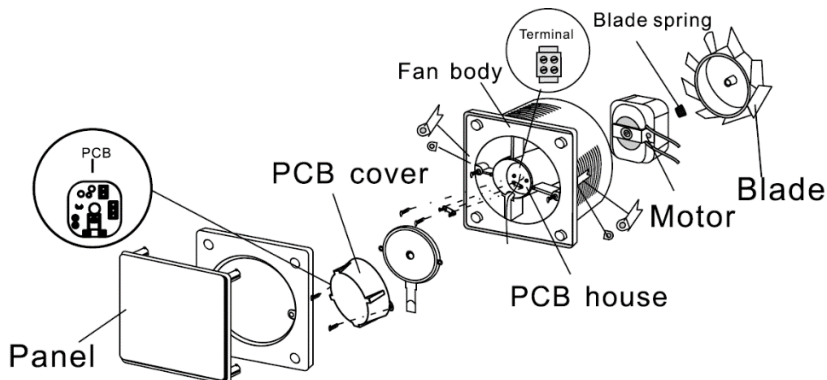
1. Izrežite rupu u prozoru odgovarajućih dimenzija.
2. Vodite žicu do ventilatora za izvlačenje preko dvopolnog prekidača od minimuma 3 mm izolacija sa obe strane.
3. Koristite lepak za staklo da montirate telo ventilatora, a zati okrenite zavrtnje pričvršćivača udesno da biste ih zategnuli za staklo. Na ovaj način će ventilator biti bezbedno pričvršćen za staklo.



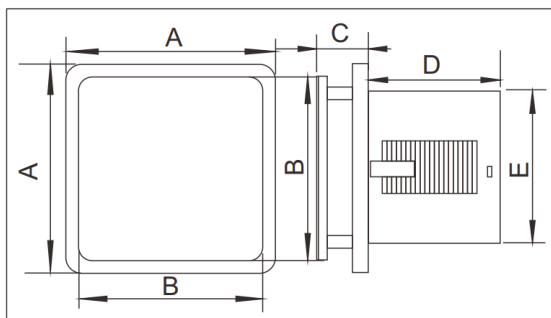
NAPOMENA:

Montažu ventilatora i elektroradove treba da izvrši stručna osoba i ovlašćeni električar!

PREGLED RASTAVLJENOG VENTILATORA I IDENTIFIKACIJA NJEGOVIH ELEMENATA BEZBEDNOSNO UPOZORENJE



1. Pre početka instalacionih radova detaljno se upoznajte sa ovim uputstvom.
2. Instalacione i elektro radove mogu izvoditi samo ovlašćeni električari.
3. Redovno proveravajte da li utikač ili kabl za napajanje nisu istrošeni ili oštećeni. U slučaju kvara uređaj treba poslati nazad u naš servis na proveru/popravku. Nepravilna popravka može predstavljati pretnju za korisnika i rezultiraće poništavanjem garancije.
4. Korisnik treba da obezbedi da se deca ne igraju sa uređajem.
5. Ventilator ne smeju koristiti deca bez nadzora ili osoba sa ograničenim fizičkim, senzornim ili metalnim sposobnostima ili bez znanja i iskustva.
6. Ventilator treba da bude postavljen/montiran na što višoj tački prostorije, pri plafonu



Up

Down



Ø (mm)	A	B	C	D	E
100	158	150	39	81	100
150	196	170	43	125	145

INDIKACIJA: PROIZVOĐAČ ZADRŽAVA PRAVO IZMENE SPECIFIKACIJE BEZ OBAVEŠTENJA. U CILJU POBOLJŠANJA I RAZVOJA PROIZVODA!



U skladu sa Evropskom Direktivom 2002/96/EC i Zakon o otpadu električne i elektronske opreme, ovaj uređaj po njegovom stavljanju iz upotrebe ne bi trebalo odlagati zajedno sa ostalim kućnim otpadom. Korisnik je dužan da isporuči uređaj na reciklažu električne i elektronske opreme u sabirni centar predviđen za elektronski otpad.

U saradnji sa ovlašćenim predstavništvom u SRB, BiH i CG

www.ventilatorshop.rs